

A close-up photograph of a woman with long, dark brown hair hugging a small, fluffy brown dog. The woman is wearing a blue denim jacket and has a yellow braided bracelet on her left wrist. The dog is also wearing a blue denim jacket. The background is blurred, suggesting an outdoor setting.

PREMIÈRE LIGNE

Rapport d'impact
2020-2021

MISSION
OLD BREWERY



MISSION

Nous offrons un éventail de services répondant aux besoins des personnes sans-abri à Montréal et de celles à risque de le devenir. Nous travaillons sans relâche pour les aider à reprendre le contrôle de leur vie et s'approprier la place qui leur revient dans la communauté.

VISION

Nous souhaitons une ville où le phénomène de l'itinérance est évité, traité et résolu pour tous.

VALEURS FONDAMENTALES

Tous nos services, toutes nos actions et tous nos programmes prennent appui sur les valeurs fondamentales suivantes :

Sollicitude et compassion

Respect et tolérance

Responsabilisation et professionnalisme

Innovation et collaboration

MESSAGE DU PRÉSIDENT ET DU CHEF DE LA DIRECTION



Eric Maldoff



James Hughes

Depuis sa création en 1889, la Mission Old Brewery a continuellement évolué afin de répondre aux besoins des personnes en situation d'itinérance à Montréal. Le profil de nos usagers n'est pas homogène. Certaines personnes ont de graves problèmes de santé; d'autres souffrent de maladies mentales ou de dépendances; d'autres éprouvent des difficultés en ce qui concerne la mobilité. Plutôt que de mettre un pansement temporaire sur leurs maux, nous adaptons nos services en continu et misons sur des pratiques durables qui ont un impact réel.

La pandémie de COVID-19 a néanmoins largement aggravé la situation des personnes vulnérables.

Bien que la Mission Old Brewery investisse massivement dans le secteur du logement, proposant près de 400 logements, la demande ne cesse d'augmenter.

Nous sommes le seul organisme d'aide aux personnes en situation d'itinérance à Montréal à accueillir et soutenir ses usagers en tout temps, jour et nuit. Lorsqu'une personne frappe à notre porte, elle est accompagnée jusqu'à sa sortie de l'itinérance. Les résultats récompensent notre travail: 96 % des personnes ayant participé à nos programmes de logement au cours des dernières années ont trouvé leur juste place dans la communauté.

C'est une fierté de faire partie des 100 meilleures organisations caritatives au Canada selon Charity Intelligence, qui nous a attribué une note de cinq étoiles, soulignant notre transparence.

Nous saluons chaleureusement les 300 employés de la Mission pour l'incroyable travail effectué au cours de la dernière année, ainsi que pour leur résilience et leur engagement. Nous remercions également nos nombreux bénévoles engagés, ainsi que les membres de notre conseil d'administration.

Nous rendons hommage à Matthew Pearce, qui a dirigé la Mission pendant 13 ans, jusqu'à sa retraite en septembre 2020. Matthew laisse un héritage remarquable à la Mission et à notre secteur tout entier, porteur du message qu'un avenir sans itinérance est possible.

Merci de tout cœur d'être à nos côtés pour redonner de la dignité aux personnes qui croisent le chemin de la Mission Old Brewery.

Eric Maldoff
Président du conseil d'administration

James Hughes
Président et chef de la direction

SOMMAIRE

- 06** L'ITINÉRANCE EN TEMPS DE PANDÉMIE
- 10** INNOVER EN SANTÉ
- 12** UN LOGEMENT PERMANENT À SOI
- 16** LÀ OÙ ÇA COMPTE LE PLUS
- 18** BRISER LE CYCLE DE L'ITINÉRANCE CHEZ LES FEMMES
- 22** DES SOLUTIONS BASÉES SUR DES DONNÉES FIABLES
- 24** PLUS FORTS ENSEMBLE
- 26** ON PARLE DE NOUS
- 28** ÉTATS FINANCIERS
- 29** UNE COMMUNAUTÉ ENGAGÉE
- 30** NOS DONATEURS

L'ITINÉRANCE EN TEMPS DE PANDÉMIE

Parmi les impacts de la pandémie de COVID-19, la diminution de la capacité permise dans les refuges pour des raisons de distanciation physique a été un grand défi pour les personnes en situation d'itinérance.

L'équipe entière a fait preuve d'agilité et d'un engagement hors du commun, retroussant ses manches pour réorganiser et adapter nos services de première ligne.

Occuper des lieux inédits

Pour pallier la fermeture de plusieurs lits, des unités de débordement de grande ampleur ont été ouvertes à Montréal. Des hôtels, des arénas et une église ont été aménagés comme lieux d'accueil et de répit.

La pandémie a également causé les fermetures et réouvertures successives de nombreux services. Notre équipe a tout de même assuré une présence réconfortante sur les sites de débordement. Il n'était pas question d'abandonner nos usagers au moment où ils avaient le plus besoin de nous.

Augmentation des besoins

La crise sanitaire a poussé de nombreuses personnes dans la précarité. Notre travail n'a eu de cesse d'aider les personnes se trouvant dans les refuges, les campements et les services temporaires d'urgence à obtenir un logement permanent. Nous avons ainsi créé l'Équipe mobile urgence logements en mars 2021, mettant nos savoir-faire en commun avec d'autres organismes. Cette initiative a déjà démontré des résultats encourageants.

Neila Ben Ayed, directrice des Services aux femmes, a partagé son temps entre différents lieux de prise en charge, notamment l'ancien hôpital Royal Victoria.



Je suis cheffe de famille monoparentale, et pour assurer la santé de mon fils, j'ai dû le confier à mes parents. Ma famille a compris le rôle vital de la Mission et m'a soutenue pendant que je me consacrais à la réorganisation des services. »

— Émilie Fortier, directrice des services à notre Campus Saint-Laurent.





RÉPONSE À LA COVID-19

FAITS SAILLANTS

7

nouveaux services ont été déployés, principalement reliés à des mesures d'hébergement d'urgence et de débordement.

125

nouveaux postes ont été créés pour répondre aux besoins de ces nouveaux services.

714

personnes ont profité de la halte-chalear du Café Mission Keurig® pendant la période hivernale.

22

janvier
Première journée de vaccination offerte à la population itinérante.

À la Mission Old Brewery, la pandémie a déclenché une plus grande agilité pour trouver des solutions à des situations impensables avant la crise.

INNOVER EN SANTÉ

Une grande partie de la population itinérante souffre de problèmes de santé mentale et physique. Ces réalités commandent de nouvelles approches.

Programme en santé mentale

En partenariat avec le CIUSSS Centre-Sud-de-l'Île-de-Montréal, notre équipe multidisciplinaire offre aux personnes en situation d'itinérance un service et un suivi adaptés à leur problématique.

Le Pavillon Marcelle et Jean Coutu (PMJC) : un modèle pendant les premières vagues

Les résidents du PMJC vivent avec des problèmes de santé mentale, des troubles cognitifs, de la toxicomanie. Plusieurs d'entre eux présentent des comorbidités. Le maintien de l'accompagnement psychosocial a fait toute la différence.

Des zones d'isolement avec accompagnement

Un étage de l'ancien hôpital Royal Victoria a été aménagé en zones d'isolement pour les personnes atteintes du coronavirus ou en attente d'un dépistage. Dépêchée d'urgence, notre équipe leur a offert soutien et réconfort.

En janvier 2021, un projet pilote de gestion d'alcool visant la stabilisation des participants a vu le jour en partenariat avec le CIUSSS du Centre-Sud-de-l'Île-de-Montréal. Un programme similaire sera offert au Campus Saint-Laurent en 2022.

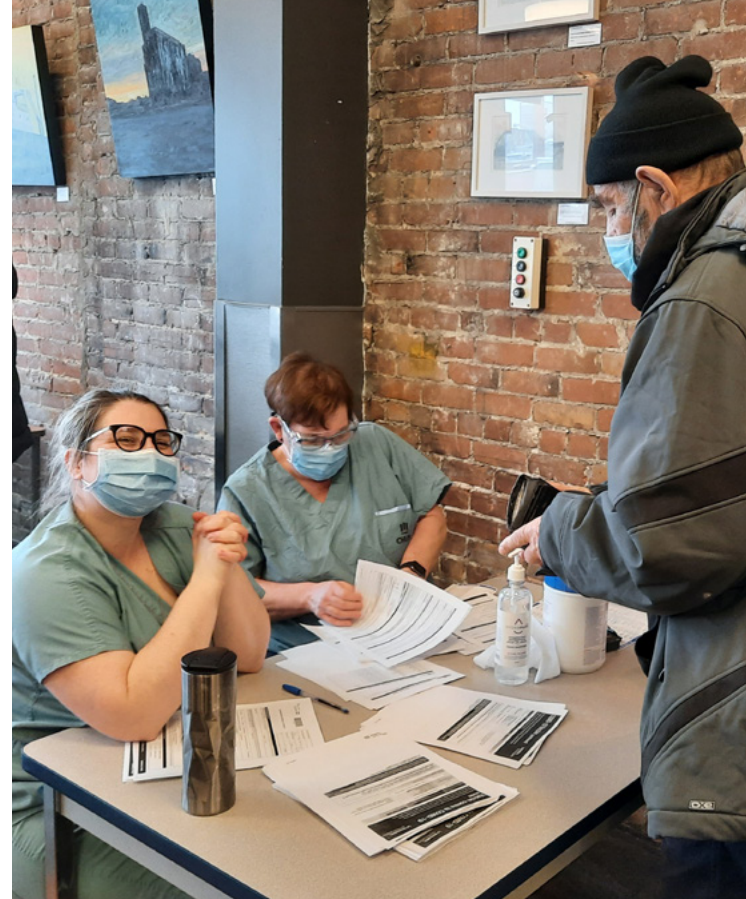
Transformation des services alimentaires : notre fierté

La santé de nos usagers passe aussi par leur alimentation. L'équipe des services alimentaires, dirigée par Catherine Vachon, cheffe de Services alimentaires et nutritionniste, propose un menu santé diversifié.

Nos services alimentaires répondent aux besoins essentiels des personnes, mais permettent aussi d'établir un premier contact avec elles.

79%

des usagers jugent l'aspect nutritif des repas important, selon une étude menée à la Mission Old Brewery par des étudiantes de l'Université de Montréal.



SANTÉ FAITS SAILLANTS

33

personnes avec des troubles de santé mentale graves ont trouvé un logement permanent après avoir obtenu un suivi intensif de notre équipe pluridisciplinaire.

84

personnes ont intégré le Programme de réaffiliation en itinérance et en santé mentale.

11

nouveaux résidents ont été accueillis au Pavillon Marcelle et Jean Coutu, qui offre des logements abordables et un suivi individuel.

UN LOGEMENT PERMANENT À SOI

Une fois prêts à quitter l'itinérance, nos usagers font face à un grand défi : trouver un logement décent et abordable à Montréal.

Le Pavillon Marcelle et Jean Coutu offre 30 studios pour hommes avec un suivi individuel. Onze nouveaux résidents ont été accueillis au cours de la dernière année.

Le financement pour la troisième phase de **Projet Logement Montréal** nous a permis d'accueillir 21 nouveaux participants, portant à 80 le nombre total de places disponibles.

Le nombre de logements offerts dans le cadre du **projet Grand** est demeuré stable, à 37, avec un taux d'occupation de 98 %. Ce projet vise à épauler les personnes itinérantes dans leur processus de réintégration sociale, en mettant à leur disposition des logements subventionnés.

Le programme **Les Sentinelles**, destiné aux vétérans en situation d'itinérance, qui ont un besoin important et régulier de suivi psychosocial, offre 26 logements abordables.

La Traversée Fondation Grace Dart propose un endroit chaleureux pour se loger à des adultes plus âgés aux prises avec une situation d'itinérance. Les 14 chambres de la Traversée Fondation Grace Dart affichent un taux d'occupation de 91 % ; six nouveaux résidents ont été accueillis au cours de la dernière année d'activité.

Le programme **Le Pont-TD** offre 58 logements permanents subventionnés. Il propose aux résidents des suivis psychosociaux et du soutien communautaire.



Nous souhaitons que chaque personne qui franchit nos portes soit logée de façon permanente. Un logement adéquat est essentiel pour un sentiment de dignité, d'inclusion et la capacité de contribuer à la communauté. »

— James Hughes, président et chef de la direction





Connaître l'itinérance à plus de 60 ans

Carlos Murcia était propriétaire d'une entreprise dans l'industrie du tourisme lorsque la COVID-19 a frappé la planète. Son entreprise s'est effondrée. Il a tout perdu.

Accueilli au Pavillon Webster, il a ensuite obtenu une chambre à la Traversée Fondation Grace Dart, où il est heureux et bien installé.

À 63 ans, Carlos caresse le rêve d'ouvrir son propre dépanneur.

OPTIONS DE LOGEMENTS EN CHIFFRES

En plus des places d'urgence, la Mission s'emploie sans relâche à trouver des solutions de rechange:

60 logements abordables
Partout à Montréal grâce au programme Le Pont-TD

30 studios pour hommes
Pavillon Marcelle et Jean Coutu

29 Studios pour femmes
Pavillon Lise Watier

14 chambrettes pour personnes sans-abri plus âgées
La Traversée Fondation Grâce Dart

30 logements abordables à Montréal pour femmes
Les Voisines dans la communauté

10 appartements-relais pour femmes
Résidence Les Voisines de Lanaudière

26 logements pour vétérans
Les Sentinelles de la rue

89 logements abordables à Montréal
Projet Logement Montréal

37 logements
Notre-Dame-de-Grâce, Projet Grand

Des repas faits avec amour

Edilia OGanda Garcia est cuisinière à la Traversée Fondation Grace Dart, notre résidence pour personnes âgées. Nos résidents bénéficient des repas nutritifs d'Edilia et de sa bienveillance depuis plus d'un an.



LÀ OÙ ÇA COMPTE LE PLUS

La Mission Old Brewery forme un véritable réseau qui s'étend aux quatre coins de la ville pour aider le plus grand nombre de personnes vulnérables possible.

1. Campus Saint-Laurent

Notre quartier général officiel. Il regroupe les installations suivantes :

- **Café Mission Keurig®** Chaleureux et sécuritaire, Le Café Mission Keurig est un lieu de rencontre. Le café est ouvert tous les jours.
- **Pavillon J.A. DeSève** Ce pavillon abrite plusieurs de nos initiatives de santé urbaine (clinique sans rendez-vous, PRISM Cogeco, SII, PASS) en partenariat avec le secteur de la santé publique.
- **Pavillon Webster** Ce pavillon, dédié aux hommes, abrite des dizaines de lits dans le cadre de nos programmes d'hébergement, de nos services d'urgence et de santé urbaine (PRISM, SII, PASS, Douglas). Le programme Accueil (70 places) représente la porte d'entrée de la Mission et les usagers y reçoivent trois repas nutritifs par jour.

2. Pavillon Patricia Mackenzie

Le Quartier général de nos Services aux femmes, ce pavillon abrite des lits dédiés à nos services d'urgence et de santé urbaine, ainsi qu'à nos différents programmes d'hébergement.

3. Les Voisines de Lanaudière

Cette maison comprend huit appartements-relais pour femmes dans un immeuble rénové.

4. Pavillon Marcelle et Jean Coutu

Bâtiment offrant 30 studios pour hommes avec un suivi individuel.

5. Pavillon Andrée et Roger Beaulieu

- **Traversée Fondation Grace Dart** Résidence de 14 chambrettes dédiées aux personnes de 50 ans et plus.
- **La Ruche** Espace collaboratif de travail permettant au personnel de première ligne et aux partenaires communautaires de se rencontrer pour échanger leurs idées.

6. Pavillon Lise Watier

Ce pavillon regroupe 29 logements abordables entièrement destinés aux femmes.

7. Les Habitations communautaires Notre-Dame-de-Grâce

25 logements subventionnés.

8. Logements communautaires et solidaires Grand

12 logements subventionnés.

9. Nos navettes

Notre Petite Navette et le Solidaribus assurent la liaison entre les différentes ressources pour personnes itinérantes à travers la ville.

NOUVEAUX LOGEMENTS

10. Les Voisines de Lartigue

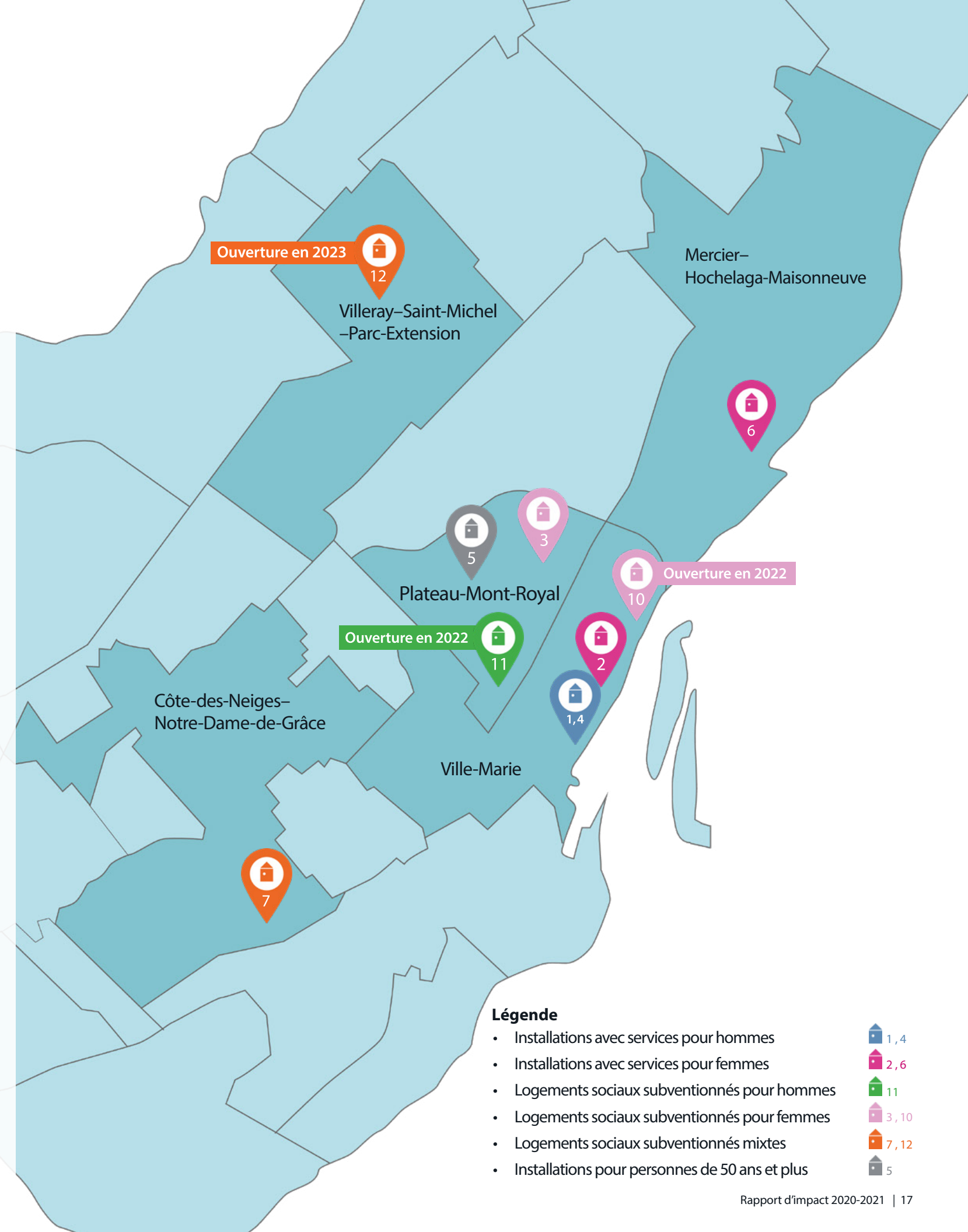
12 studios avec services de soutien pour les femmes ayant besoin d'un logement de transition. Ouverture en 2022.

11. Au pied de la Montagne

Hôtel de 24 unités au pied du Mont-Royal, qui sera rénové en logements communautaires pour hommes sans-abri.

12. Pie IX

Résidence neuve de 27 unités. Ouverture en 2023.





BRISER LE CYCLE DE L'ITINÉRANCE CHEZ LES FEMMES

Les femmes en situation d'itinérance viennent de milieux différents, mais ont deux choses en commun : elles n'ont pas de réseau de soutien et elles comptent sur nos services d'urgence pour survivre.

Les membres de notre équipe et nos partenaires sont unis pour accueillir les femmes vulnérables, les soutenir dans leur cheminement et les accompagner pour réintégrer la collectivité.

Un quartier général et des services adaptés

Le Pavillon Patricia Mackenzie fait figure de quartier général de nos Services aux femmes. Nous offrons des services complémentaires, dont chacun a une mission particulière et s'adresse à une clientèle particulière.

Qui connaît la Mission Old Brewery a déjà entendu parler de ses fameuses Voisines. Elles se divisent en trois groupes :

- **Les Voisines du Pavillon Patricia Mackenzie**, quartier Centre-Sud, ont accueilli 39 femmes l'année dernière, soit trois de plus qu'en 2019.
- **Les Voisines de Lanaudière**, Plateau-Mont-Royal, ont offert des appartements-relais à huit femmes.
- **Les Voisines de la communauté** sont présentes un peu partout dans la ville.

Offrant des habitations rénovées et joliment décorées, l'initiative des Voisines favorise l'inclusion sociale des femmes, la diversité et un sentiment d'appartenance communautaire.





Retrouver la paix

À l'hiver 2020, Sandra dit adieu à sa mère, décédée d'un cancer. Ayant perdu tous ses repères et aux prises avec une dépendance, elle se retrouve dans la rue avec sa petite chienne, Papousse. Quelques semaines plus tard, la COVID-19 frappe Montréal. « À ce moment, j'étais dans un très mauvais état. Au début, je ne voulais pas collaborer. Mais j'ai finalement décidé d'accepter de l'aide », se rappelle-t-elle.

En avril, Sandra et son terrier sont accueillis au YWCA, doté de services d'urgence temporaires, en partenariat avec la Ville de Montréal.

Sandra entreprend une thérapie et une cure de désintoxication. Elle participe ensuite au programme de transition Les Voisines de notre Pavillon Patricia Mackenzie.

Aujourd'hui, Sandra et Papousse sont des résidentes modèles du Pavillon Lise Watier.

Sandra est très reconnaissante pour le soutien et l'aide obtenus.



Maintenant, je me sens en paix avec moi-même. »

— Sandra

SERVICES AUX FEMMES FAITS SAILLANTS

245

femmes ont bénéficié du service d'hébergement d'urgence au Pavillon Patricia Mackenzie.

30

femmes ont reçu de l'aide grâce à notre équipe des Services aux femmes basée au Y des femmes entre avril et juin 2020.

42

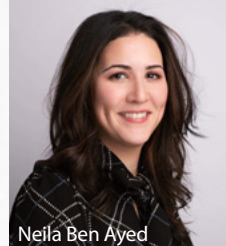
ans est l'âge moyen des femmes qui utilisent nos services.

85 %

des résidentes des Voisines du Pavillon Patricia Mackenzie n'auront plus à utiliser nos services d'urgence.



Florence Portes



Neila Ben Ayed

Nouvelles responsabilités au sein de l'équipe

Après 12 ans à la tête de nos Services aux femmes, Florence Portes a laissé sa place à Neila Ben Ayed, arrivée en mars 2021 et fière de diriger l'une des ressources de la lutte contre l'itinérance des femmes les plus engagées sur le terrain.

Détentrice d'un baccalauréat en psychologie et en sociologie, Neila Ben Ayed a été intervenante, puis coordonnatrice au sein de nos services. Après un saut de cinq ans dans un organisme communautaire œuvrant dans les domaines de l'hébergement, du logement et des services en santé mentale, elle est revenue parmi nous, totalement investie dans la cause des femmes itinérantes.

DES SOLUTIONS BASÉES SUR DES DONNÉES FIABLES

La Mission Old Brewery est le seul organisme d'aide à l'itinérance au Canada doté de son propre service de recherche.

Au moyen de collaborations, de partenariats et de projets variés, notre service se voue à brosser un portrait complet du phénomène.

Totalement indépendant, notre service oriente ses recherches en fonction des besoins observés auprès de nos usagers.

Sensibiliser pour mieux soutenir

Déposé en octobre 2020, le rapport sur la halte-chaueur réalisé par Hannah Brais, notre coordonnatrice de recherche, et Jayne Malenfant, de l'Université McGill, a permis de définir les trajectoires et les besoins des usagers de la halte-chaueur. En réponse aux recommandations du rapport, la Mission a mis en place des formations avec Projets Autochtones du Québec.

L'objectif de notre service de recherche est d'éclairer la prise de décision afin que nos services répondent mieux aux besoins de nos usagers.

Un peu d'histoire

La recherche sur l'itinérance est assez récente au Canada. Cheffe de file dans le domaine au pays, la Mission Old Brewery a lancé un projet de recherche dès 2010, en collaboration avec l'Université McGill.

Recherches en cours

L'équipe de recherche de la Mission est impliquée dans divers projets, dont la Coalition québécoise pour la prévention de l'itinérance (CQPI), la Plateforme de recherche et de formation sur les villes en santé de demain, le Processus d'accès et de réaffiliation en itinérance (PARI).

Votre générosité nous aide à entreprendre ces importantes recherches.

Notre fabuleuse équipe de recherche est composée de Georges Ohana, directeur du logement, de Hannah Brais, coordonnatrice de la recherche, et de Floriane Ethier, responsable de l'assurance qualité des données.



RECHERCHE FAITS SAILLANTS

- Notre équipe de recherche a contribué à l'élaboration du SISA 4, une base de données permettant d'accroître la collaboration entre les organismes en itinérance à Montréal.
- Hannah Brais siège au comité de direction du Women's National Housing and Homelessness Network (WNHHN).
- En août 2020, Kate Maurer et Hannah Brais ont présenté les résultats de l'étude du Pavillon Patricia Mackenzie lors de la réunion annuelle de l'American Sociological Association.

PLUS FORTS ENSEMBLE

La force des partenariats ressort comme un incontournable au gré des besoins observés sur le terrain.

Le Solidaribus : la solidarité en mouvement

La Société de transport de Montréal (STM) a très généreusement mis à notre disposition un autobus. Le Solidaribus permet une optimisation du déplacement de la population itinérante vers les hébergements d'urgence.

Les organismes en itinérance au front

Entre octobre 2020 et mars 2021, des services d'hébergement d'urgence ont été déployés à Montréal, soutenus par le CIUSSS du Centre-Sud-de-l'Île-de-Montréal et la Ville de Montréal, gérés par sept organismes, dont la Mission Old Brewery. **Plus de 950 lits** ont été mis à la disposition des personnes en situation d'itinérance dans les unités de débordement, pour un total de **79 905 séjours** d'une nuit.

Travailler avec le système de santé

Le Pôle Santé a ouvert ses portes à l'ancien hôpital Royal Victoria durant la crise sanitaire. Il a permis de réorienter avec succès les personnes itinérantes avec des problèmes de santé et de consommation sévères vers le réseau de la santé.

Éclosion dans la population itinérante autochtone

En janvier 2021, un dépistage intensif chez les personnes itinérantes autochtones a été déployé. La Mission Old Brewery, Projets Autochtones du Québec et le RÉSEAU de la communauté autochtone à Montréal ont rapidement créé un espace de confinement de 87 places dans l'ancien hôpital Royal Victoria.

Collaboration avec le SPVM et l'École nationale de police du Québec

Nos employés ont offert des formations aux policiers et futurs policiers. Ce partenariat vise à améliorer la relation entre les deux parties et sensibilise les forces de l'ordre aux réalités vécues par les personnes sans-abri.

La Ville de Montréal, un partenaire essentiel

350 repas à emporter ont été offerts chaque jour par la Mission à la Place du Canada grâce à la Ville de Montréal. Des unités de débordement ont été installées dans des hôtels et des arénas, une première collaboration du genre entre la Ville et la Mission.



PARTENARIATS FAITS SAILLANTS

12 196 hommes et femmes ont été transportés par le Solidaribus.

201 personnes sans-abri ont été hébergées dans les unités de débordement installées dans des hôtels.

Dans les haltes-accueil, la Mission et ses partenaires ont reçu

54 472 visites et servi **65 317** repas.



ON PARLE DE NOUS

La Mission Old Brewery vient en aide aux personnes sans-abri depuis plus de 130 ans. Notre travail est fréquemment souligné dans les médias.

Nos bons coups mis en lumière

Les médias ont rapporté la mise en service du Solidaribus, un partenariat inédit entre la Mission Old Brewery et la STM.

Les médias ont aussi traité de nos mesures hivernales, de nos nouveaux services axés sur le logement, ainsi que des centres temporaires mis rapidement sur pied au pic de la pandémie.



Campagnes de sensibilisation

En 2020, Havas Montréal et la maison de production Les Enfants ont généreusement créé des campagnes pour nous aider à amasser des fonds.

La première campagne visait à rappeler que les personnes en situation d'itinérance n'avaient nulle part où aller au début de la pandémie, alors que le

gouvernement demandait à la population de rester chez elle. Cette campagne a remporté un prix au concours IDEA.

La deuxième campagne invitait le public à donner à la Mission pour aider les personnes sans-abri à se réveiller dans un vrai logement.



Pleins feux sur nos services alimentaires!

L'émission L'épicerie a fait une incursion dans les coulisses de la préparation des repas, un épisode touchant présentant le travail de notre cheffe alimentaire, Catherine Vachon, ainsi qu'un témoignage sincère de Frank, l'un de nos usagers.

L'article *Catherine Vachon, la cheffe du resto le plus populaire (et le moins cher) en ville* est paru sur Urbania. Un portrait de notre cheffe talentueuse et dynamique a également été publié dans La Presse.

La transformation de nos services alimentaires a été rendue possible grâce à la grande générosité de la Fondation Marcelle et Jean Coutu, et de leur famille, partenaires de longue date de la Mission Old Brewery.

Nous souhaitons remercier les personnes et organisations suivantes de nous avoir aidés dans nos efforts de sensibilisation, de communication et de relations publiques en 2020-2021 :

Bell Media
Cogeco
Diane Jeannotte Communications
Exergue inc.
Diep Truong
Médialliance
Ryan affaires publiques
SurreyHouse Communications
Valérie Pomerleau



Catherine Vachon
CHEFFE DES SERVICES ALIMENTAIRES
Mission Old Brewery

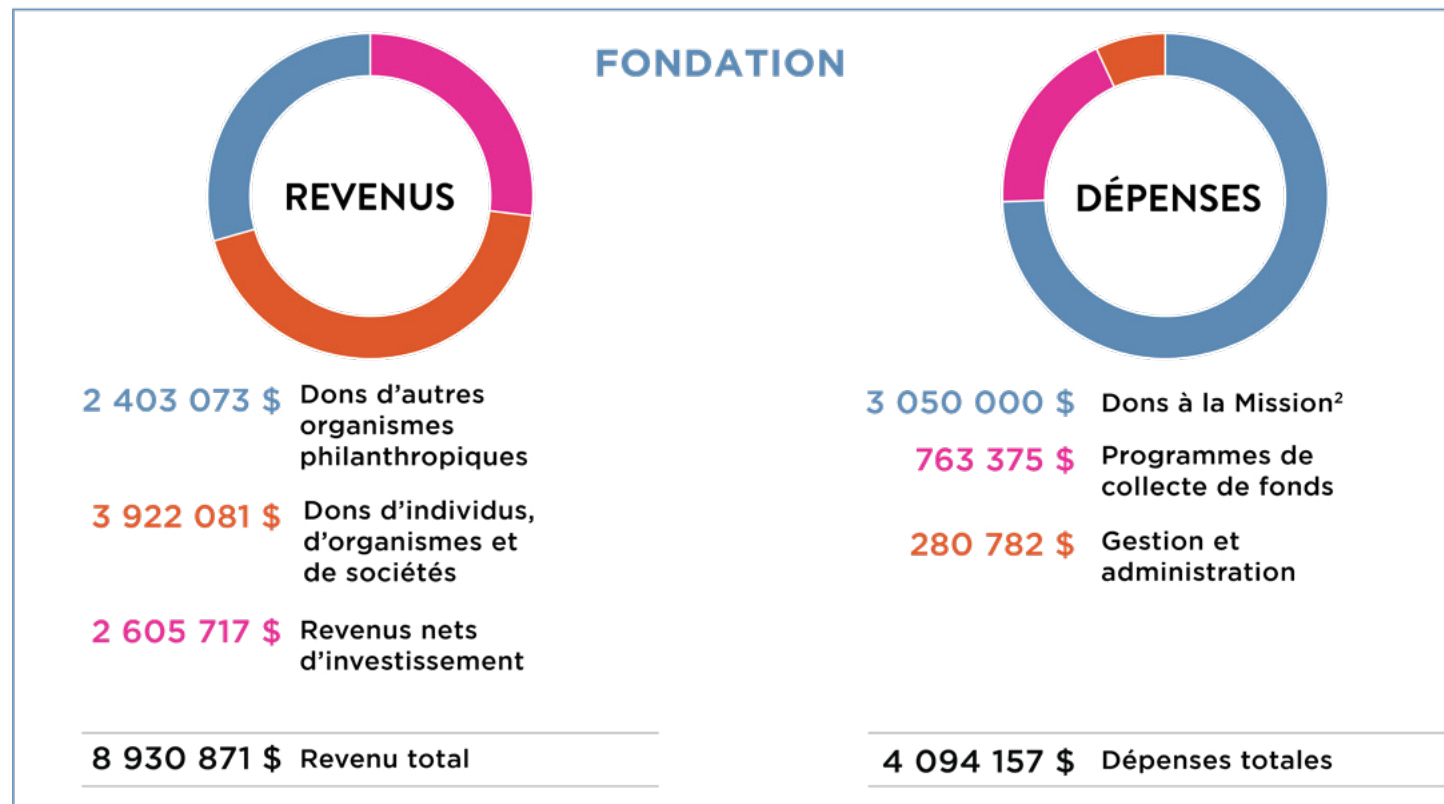
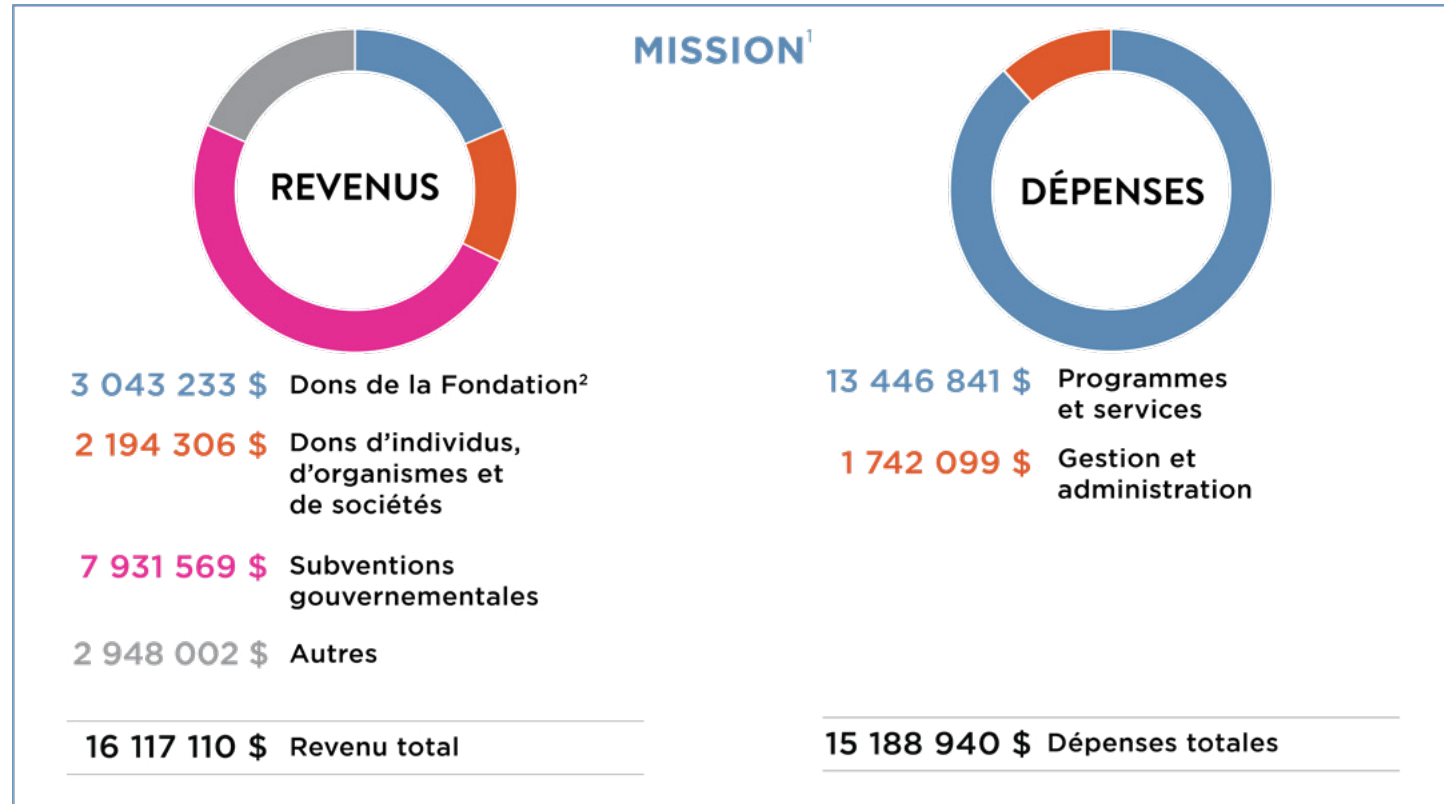
MÉDIAS ET CAMPAGNES FAITS SAILLANTS

11 279 mentions dans les médias.

8 lettres d'opinion publiées dans The Gazette, La Presse, le Journal de Montréal et Le Devoir.

500 000 \$ amassés grâce à la campagne « Restez chez vous ».

ÉTATS FINANCIERS



Note 1 : Les montants indiqués regroupent les organismes suivants : Mission Old Brewery et Pavillon Patricia Mackenzie. L'information pour chaque entité est disponible sur le site Web de l'ARC.

Note 2 : L'écart entre le don effectué par la Fondation à la Mission Old Brewery, soit 6 767 \$ (3 050 000 \$ - 3 043 233 \$) correspond à la partie du don, capitalisé dans les livres de la Mission, ayant servi à des acquisitions de biens immobiliers.

UNE COMMUNAUTÉ ENGAGÉE

Des initiatives personnelles qui ont un impact collectif

Plusieurs citoyens ont été particulièrement touchés par le sort des personnes sans-abri cette année. Voici quelques exemples de projets généreux qui ont fait une réelle différence :

L'auteure et illustratrice **Élise Gravel** a offert un dessin personnalisé à chaque donateur. En quelques heures à peine, la Mission a réussi à collecter plus de 15 000 \$!

Le restaurant Petinos Déjeuner a servi un copieux repas matinal aux clientes du Pavillon Patricia Mackenzie en décembre, en plus de fournir une abondance de denrées alimentaires non périssables grâce à un représentant de l'école secondaire John F. Kennedy de Montréal.

Le dernier repas de l'année 2020 au pavillon Webster a été gracieusement offert par **Franco Fabrizi et Fabio Falcone**, deux hommes au grand cœur qui ont fourni 140 repas spaghettis à nos résidents.

En mars 2021, le collectif artistique montréalais **Le Cartel** a lancé la collection Midnight Mistress, dont l'ensemble des profits ont été remis à nos Services aux femmes.

Annulations forcées

Plusieurs événements caritatifs ont dû être annulés en raison des mesures sanitaires imposées par la pandémie. Le gala-bénéfice de nos Services aux femmes, l'Expérience d'un souper et le traditionnel tournoi de golf Ken Reed n'ont pu avoir lieu. L'argent amassé lors de ces levées de fonds étant essentiel au fonctionnement de nos services, notre équipe a fait preuve d'une grande créativité et d'efforts remarquables pour compenser ces pertes.



À nos fidèles (et nouveaux) donateurs :

MERCI!

Qu'ils soient des particuliers ou des entreprises, des fondations, leurs généreux dons nous permettent de garder nos portes ouvertes en tout temps, jour et nuit.

À NOS FIDÈLES (ET NOUVEAUX) DONATEURS : MERCI !

Les dons en argent provenant de sources privées (particuliers, entreprises et fondations), nous permettent de garder nos portes ouvertes en tout temps, jour et nuit.

BÂTISSEURS

200 000 \$ et plus

Fondation Marcelle et Jean Coutu
Hydro-Québec
Les Aliments Lesters Limitée*
Power Corporation du Canada
TD Canada Trust

LEADERS

100 000 \$ à 199 999 \$

BMO Groupe Financier
Caisse de dépôt et placement du Québec
Fondation de la Famille Baazov
Fondation Famille Godin
Scalfix inc.*

AMBASSADEURS

20 000\$ à 99 999\$

Allstate du Canada
Audet, Denise
Banque Nationale du Canada
CN
Dussault, Bertrand
EGP Canada*
Extra multi-ressource*
Five B Family Foundation
Fondation de la Famille Dalfen
Fondation Echo
Fondation Jacques et Michel Auger
Fondation Nesbitt-McMaster
Gestion Riteal*
Jacobs & Thompson inc.*
John Patrick Colfer Family Foundation
Islamic Relief Canada
La famille Palmer
La Fondation Rossy
La Fondation Tenaquip
La Fondation Familiale Trottier
Lederman Foundation
Letko Brosseau et Associés Inc.
Letko, Peter et Josephson, Deborah
Matheson, Charles B.
Morie M. Cohen Family Foundation
Pharmaprix–Daniel Mongrain*
Roy, Maria S.
Scotland, Francis A.
The Birks Family Foundation

The George Hogg Family Foundation
The John Dobson Foundation
Transcontinental
Uniformes Moderna*
Zeller Family Foundation

PATRONS

10 000 \$ à 19 999 \$

Bellemare, Marc G.
Bensoussan, Dan
Capital Group
Chisholm Thomson Family Foundation
De Grandpré, Jean A.
Domtar Inc.
Eric T. Webster Foundation
Fondation Carole Epstein
Fondation Cox et Zitella
Fondation de la famille Morris et Rosalind Goodman
Fondation Fergus
Fondation Lise et Richard Fortin
Fondation Oka et Grégoire
Fondation R. Howard Webster
Fondation Véromyka
Groupe SNC-Lavalin
Groupe Stylex du progrès*
Hanson, Douglass
Hébert, Mary-Pat
Importations Piu Che Dolci*
Industrielle Alliance
IRH International Itée*
Jones, David
JP Morgan Chase & Co.
Keurig Canada
La famille Soutar
La Fondation Hay
La Fondation Familiale Adair
La Fondation William et Nancy Turner
Les Œuvres LeRoyer
Les Placements Sergio Viglione inc.
Les Productions XlightRun inc.*
OCAI
Poppy Trust Fund–R.M.R. Ass. QC Br. 14
Studio Le Slingshot*
The Hanson Family Foundation
The Lloyd Carr-Harris Foundation
The Peacock Family Foundation
Matheson, Charles B.
Morie M. Cohen Family Foundation

Pharmaprix–Daniel Mongrain*
Roy, Maria S.
Scotland, Francis A.
The Birks Family Foundation
The George Hogg Family Foundation
The John Dobson Foundation
Transcontinental
Uniformes Moderna*
Zeller Family Foundation

CONTRIBUTEURS

5000 \$ à 9 999 \$

Aitken, Ian I.
Alladin, Lenny
Audet, Louis
Autorité des Marchés Financiers
Cadieux, Pierrette
CAE inc.
Charles River Laboratories
Constant America inc.*
Corporation d'investissement Montarville
Cozey*
Deloitte
Denver, Robert Wallace
Dernoncourt, Jean-Baptiste
Dym Family Foundation
Embassade du Qatar
Fabrique Essentia inc.*
Fednav limité
Fondation Famille Bertrand
Fondation Léo Brossard
Fondation MI Corazon
Fondation Sibylla Hesse
Fonds Krystyna et Allen Walter
Fraser, Albert Scott
Fraternité des policiers et policières de Montréal
Fuller, Colin
Gallant, Elta
Greer, Allan
Hamid, Nader & Kolta, Laura
Hart, Richard M.
Hebert, Marc
Henri Family Foundation
Holland, David
Investissements Graman inc.
Ivaskiv, Thomas G.
Kavanagh, Robert

La Canadienne*
La Fondation Denise et Guy Saint-Germain
La Fondation JJL Lee
La Fondation John R. McConnell
La Fondation Stairs
Li, Dorothy
Mancuso, John
Petersen Turofsky Charitable Foundation
Playtika Canada inc.
Pointe Claire Legion Branch 57
Prince Services Logistiques
Rae, John A.
Reid, Cyril F.
Stikeman Elliott LLP
Stone Tile International inc.
The Aune Foundation
The Connor, Clark & Lunn Foundation
The Marchab Foundation
The Newall Family Foundation
Theocharides, Nathalie
Thériault, Marc
Trottier, Marc
Watson, Mackenzie I.
Webster, Norman
Wilson, Joseph

AMIS

1000 \$ à 4 999 \$

A. Lassonde inc.
Aaron & Wally Fish Family Foundation
Adamakakis, Adam
Aikens, Diane
Alford, William J.
Aliments Expresco*
Aliments Medallion*
Allat, Stephen
Allat, Walter
Altimas, Michael G.
Anglin, Elizabeth F.
Antonucci, Giuseppe
Aqueduct Foundation
Ateeque, Amer
Atelier UNTTLD Inc.
Atredis Partners
Baker, Don R.
Balchunas, Karin
Balmer, Douglas J.

Banque Scotia
Barbeau, Stéphane
Barmish, Steven
Basile, Virginio
Beaudet, Régent
Beauregard, Andrée
Béchar, Louis
Belair, Bertrand
Béland, Pierre
BentallGreenOak
Bernatsky, Sasha
Bhattacharya, Roman
Bien Aller*
Bishop, Donald L.
Bissonnette, Lise
Blaikie, Peter
Blattner, Karl
Blondin Henry, Denise
Bode, Frederick A.
Boisvert, Marie
Bolduc, Donald
Bonneau, Guy
Bonner, Beverly
Boodman, Martin
Bosse, Anthony
Boucher, Michel
Bourassa, Lise
Bourgeois, Pierre
Bowman, David
Boyle, Michael
Brancacci-Lemire, Mirna
Brissette, Suzanne
Brodeur, Barbara
Brosseau, Yannick
Brown, Anne
Brown, Joe Zatylny
Brunetti, Cristoforo
Burley, Anne
Cadre Staffing inc.
Caisse de bienfaisance des employés et retraités du CN
Canzi, James R.
Caruso, Calogero
Casey, Helena
Casey, Kathleen
Chapdelaine, Jean-Louis
Charities Aid Foundation Canada
Charles Tennant & Compagnie
Chèverie Le Grand Flodden*
Chi, Susan
Choquette, Guillaume
Christiansen, Wilma
Cirtcele-Tronic 1995 inc.
Clark, Donald
Claxton, Edward
Club des femmes universitaires de Montréal inc.
Club Rotary du Vieux Montréal
Cohen, Aron
Collins, Evelyn

Colton, Susan
Compagnie d'entretien Brite-Lite Ltée
Complexe 1100 RLO S.E.C.
Complexe Tour CIBC S.E.C.
Conseil régional FTQ Montréal métropolitain
Continent 8
Cowley, Geoffrey
Crépault, Élise
Curran, William
Curry Family Foundation
Cyr, J. V. Raymond
D'Anello, Anthony
Danowski, Elizabeth M.
Dansereau, Janine
Davidman, Michael
Davies, Louise
Dawn, Richard S.
DeCorwin, Sophie
Delon Laboratoire*
De Repentigny-Rondeau, Ariane
Desjardins, Georgette
Dorion, Robert
Doucet, Gisèle
Dowling, Michael
Duchesne, Annie
Dugas, Steve G.
Dunn, Keith
Dupret, Ghislaine G.
Dupuis, J. Donald
Duro Dyne Canada Inc.
Durocher, Daniel
E. Moras MD inc.
Église communautaire de la Rive inc.
Église de Jésus-Christ des Saints des Derniers jours
Église évangélique luthérienne finlandaise Saint-Michel
Energir, S.E.C.
ENR Asset Management inc.
ERFA Canada 2012 inc.
Erickson, Daryl
Faurecia IRYStec inc.
Fenwick, John
Fidelity Investments Canada ULC
Finances Québec
Financement agricole Canada
Finlayson, Louise
Fish, Cynthia
Fitzpatrick, Susan
Fondation Daniel Langlois
Fondation de la Corporation des concessionnaires d'automobiles de Montréal
Fondation de la Famille Bardagi
Fondation de la Famille Brian Bronfman
Fondation Denise et Robert Gibelleau
Fondation Desautels-Duguay
Fondation Familiale Gewurz
Fondation Familiale Mohammed Kanwal

Fondation Famille Mongeau
Fondation Harvey Herman
Fondation Howick
Fondation Jeanne-Esther
Fondation Mar-Kin
Fondation McCarthy Tetrault
Fondation Mike & Valeria Rosenbloom
Fondation Paul & Pat Rubin
Fondation Robert Pasquale-Largo
Fonds Ali Ettedahieh & Suzanne Peeling
Fonds Carl & Betty Laxer
Fonds de charité des employés de la Ville de Montréal
Fonds de charité Rayjo
Fonds Hannah & Elliot Levine
Fonds Loyal Express Group
Fonds S. Allan et Linda Stephens
Fonds Sheila & Irving Makland
Forget, Alain
Fortin, Anik
Fortin, Benoît
Foss, Thor A.
Fraiberg, William
Frappier, Gerald
Gagné, Pierre
Gagnon, Gilbert
Galerie au chocolat*
Gallop, Mark W.
Gaty, Stephen
Gérin, Suzanne
Gervais, André
Gervais, Claudia
Gervais, Michèle
Gestion Raymond Boudreau inc.
Gestion Robert Barakett inc.
Ghyselincks, David
Gilbert, Jean-François
Gilday, Brent D.
Gillespie, Thomas S.
Goldman, Beryl
Gordon, Mindy
Graham, Robert
Granofsky, Lorne
Green, June P.
Gregoire, Gordon
Groffier, Ethel
Groupe Altus limitée
Guilbault, Marcel
Hague, Danny
Haiun, Jonathan
Hallé, Jocelyne
Hamer, Nigel
Hamilton, John
Hart, Roderick
Helmut Resetarits
Hemissi, Maher
Herman, Reginald G.
Hernandez, Tania
Heuser, Walter

Hinchey, John David
Hings, Ingrid
Hofer, John M.
Hofton, Martin R.
Hudon, Philippe
Hungerbuhler, F. Anthony
Hunt, Paul
Huot, Isabelle
Indigo Natural Products Management
Inspirer inc.
Institut Philippe-Pinel de Montréal
Institut pour la promotion de communautés chrétiennes
Ivory, Joan F.
Jacqmin, Marc L.
Johnston, Philip E.
Joly, Jean
Jones Lang Lasalle inc.
Julio Borsellino inc.
Kolan, Christophe
Kornblatt, Mary Judith
Kruger, Gene
Kular, Liliane
Kuzmicki, Michal P.
La Fondation Cole
La Fondation Drummond
La Fondation Famille Barwick
La Fondation George et Sylvia Aikins
La tête chercheuse dépisteurs
Labelle, Pierre
Lacasse, Ginette
Lamontagne, Paul
Langlois, Guy
Laniel, Sylvain
Lanthier, Allan R.
Latsky, Heidi
Lawler, William D.
Layden, Frances
Lee, Andrea
Legault, Gabrielle
Légion royale canadienne branche 29, 34, 48, 62, 83, 94, 115, 147, 171, 192 et 215
Lessard, Guillaume
Levasseur, Raymond
Lévesque, Jean-Paul
Lewis, Sylvain
Librairie Drawn & Quarterly
Logiciels Prospects inc.
Longlade, Elizabeth
Mackenzie, Susan
MacLeod, Jean B.
Macphail, David
MacPhee, Ian G.
Maisonneuve St-Cuthbert's Presbyterian Church
Maitland, Geoffrey
Maldoff, Eric
Manning, Janet
Marcantonio, Thomas
Marsella, Antonio

*Dons en biens

*Dons en biens

Marshall, Caroline
 Marshall, Scott
 Martin, Charles
 Martin, Peter
 Matheson, John
 McAusland, David L.
 McComber, John
 McGrath, Margaret M.
 McIntyre, James
 Médialliance
 Meighen, Michael A.
 Menneh Légal S.A.
 Mexicom Logistiques
 Michaud, Isabelle
 Milne, Catherine
 Morency-Lay, Mireille
 Morin, Bernard
 Morrison, Carol A.
 Moser, Paula
 Mostovac, Christopher
 Moyse, David
 Mullen, Dennis I.
 Murphy, Catherine
 Murthy, Shubha
 Myron, Richard
 Nadeau, Luc
 National Money Mart
 Nav Canada
 Neil, Scott
 Ness, Richard
 Ngo, Diane
 Newman, Michael
 Nguyen, Lan
 Novirtus Transport inc.
 Oberfield, Garry
 Optima Drywall & Acoustics Ltd
 Orbis Groupe hypothécaire
 Owers, Helen
 Paganuzzi, Peter
 Paquette, Dominic
 Paquin, Robert
 Parisella, John
 Patel, Kishorbhai
 Patenaude, Edward J.
 PB Medevice inc.*
 Pearce, Matthew
 Pelletier, Jacques
 Pépin, Alain
 Petra Itée
 Philip and Vincenza Nolan Family Foundation
 Placements Emaral inc.
 Poole, Vera
 Poure, Audrey
 Préfontaine, Charles
 Premier Montréal inc.
 Produits chimiques Simco*
 Prophagia inc.*
 Provost, Benoit
 Raymond James Canada Foundation

Régulvar inc.
 Reiter, Andrew
 Remillard, Louis
 Richardson, Michael V.
 Richardson, Thomas A.
 Richter, Christopher
 Robertson, Margaret
 Robichon, Georges
 Robillard, Ubald
 Rona
 Roudaut, Julien
 Rouleau, Stephan
 Roux, Elisabeth
 Roxboro Excavation inc.
 Roy, André
 Roy, Gilles
 Ryan, John
 Sabourin, Michael
 Sacco, Antonio
 Saintellemy, Frantz
 Samson, Pierre
 Savoie, Emile
 Savoie, Marc
 SBA Canada ULC
 Schmoetzer, Irma
 S.E.C. Gestion Tour de la Bourse
 Services financiers Marchand, Fairchild, Blais inc.
 Shaw, Chia-Cheng
 Skucas, Zigmantas
 Société allemande de Montréal
 Société de Gestion Sogefor inc.
 Solutions d'affaires Konica Minolta
 SOS Technologies*
 Sotecma inc.
 Soucy, Simon
 SQEES Section locale 298
 Stadelman, Joan E.
 Stark, Tristan
 Stegen, Clément
 Stepchuk, Julia
 Stewart, Guthrie
 Storey, Robert
 Studio Framestore inc.
 Summit Maritime Corporation
 Szpiro, Martin
 Taillon, Luc-André
 Tapley, Matthew
 Tassé, Georges
 Taylor, A. Scott
 Techno-Pak
 Taylor, Richard
 Tees, Miriam H.
 Télésystème
 The Côté Sharp Family Foundation
 The W. P. Scott Charitable Foundation
 Thode, John
 ToNgoc, Hélène
 Tricots Duval & Raymond Itée*

TRU Simulation + Training
 Tuiles 3R inc.
 United Acoustique & Partitions Co. inc.
 Van Berkom, J. Sebastian
 Vanier College MEDLIFE Chapter
 Walker, Aldofine
 Walker Glass Co. Ltd.
 Ward, Nancy
 Wardropper, Nicholas
 Ware, Mark
 Wiczorek, Paul
 Wilson, Byron M.
 Wilson, Joseph
 Winners Merchants International L.P.
 Wong, Katie
 Woods, Lysandra
 Yacoubi, Youssef
 Young, Simon

MEMBRES

500 \$ à 999 \$

Abe and Ruth Feigelson Foundation
 Aerosystems International inc.
 AG & Associates L.L.P.
 Agitek Inc.
 Albairat, Oussama
 Allard, Mathieu
 Amyot, Bernard
 Anzarouth, Bernard
 Arella, Marianna
 Armano, Irene
 Arseneault, Maureen
 Asselin, René
 Association sportive Erin
 Azoulay, Sylvie
 Balleine, Douglas
 Barbados House (Montréal) inc.
 Bacon, Jean
 Barry, Tobie
 Bassellier, Geneviève
 Bataille, Marc
 Bath, Larry
 Beauchemin, Lynne
 Beaudette, Catherine
 Beaudry, Barbara Anne
 Beck, Céline
 Bélanger, Chantal
 Benny & Co.*
 Beraud, Anne
 Bergler, Sabine
 Bernier, France
 Bernier, Jacques
 Bernier, Nicole
 Berthoud, Denis
 Bidler, Rose M.
 Bigney, David
 Bigras, Yves
 Binette, Pierre
 Birchall, Sean

Bisanti, Susan
 Bishop, Wayne
 Bodi, Richard
 Boivin, Marc
 Boky, Walter
 Boluk, Thomas E.
 Booth, William
 Boucher, Marc
 Bourbonnais, Richard
 Bouthillier, Guy
 Brodhead, Tim
 Brouillette, Robert
 Burns, Robert
 Burwash, Jamie
 Busner, Harold
 Cadd Technologies inc.
 Calderisi, Lou
 Canaropa
 Caplan, Eric
 Caron, André H.
 Carter, Peter R.
 Casey, Charles A.
 Casola, Salvatore
 Cattaneo, Antonia
 Chaplin, Patricia
 Chen, John
 Chergui, Hamid
 CHIMP–Charitable Impact Foundation
 Clark, Desmond S.
 Claro, Favian
 Claveau, Michel
 Clément, Marc
 Clermont, Micheline
 Cléroux-Perrault, Alexandre
 Cloran, John J.
 Cloutier, Richard
 Cochrane, Robert W.
 Collier, David R.
 Collyer, John
 Constantin, Andre
 Conte, Silvana
 Cook, Maureen
 Cooke, Peter H.
 Coursol, Lorraine
 Courtois, Marc A.
 Cousineau, Luc*
 Couzeuzes
 Cox, David R.
 Daoust, André
 Darras, Lise
 Davis, Claire
 Davis, Nelson
 Delmar International inc.
 Demers, Alain
 De Serre, Marie-Josée
 Desbiens, Maryse
 Deslauriers, Benoit
 Di Tommaso, Stephen
 Dion, France
 Dixon-Grossman, Anne

Doan, Antoine
 Dobrin, Jonathan
 Domanski, Edward
 Donovan, Edwina
 Doyle, James R.
 Dufour, Denise
 Dufour, Richard
 Dumontet, Thérèse
 Duong-Toan Nguyen, Danny
 Dussault, Robert
 Dutil, Helene G.
 Easy, Jim
 Economides, Nicholas
 ECM–Eco Foam*
 Efimchuk, Walter V.
 Église de Dieu Outremont
 Église Évangélique de la Cité Céleste
 Église Gospelvie
 Émond, Isabelle
 Errunza, Vihang R.
 Etheridge, Suzanne
 Fairbrother, John
 Farnell, Anne
 Farquhar, James
 Faucher, Diane
 Ferley, Michael J.
 Fillion, David
 Financière Canoe
 Filteau, Mylène
 Fischer, Olivier
 Fondation Desjardins
 Fondation Eldee
 Fondation Famille Bissell
 Fondation Maçonnique du Québec
 Fonds Brandon Shiller
 Fonds Danny Ritter
 Fonds Leah & Yossi Castiel
 Forget, Jacques
 Fournier, Sylvie
 Francescato, Roberto
 Francis, Donald
 Frédéric Houle Services financiers inc.
 Freund, Jason
 Frost, John R.
 Gagné, Carole
 Gagnon, Guy
 Galardo, Gloria
 Galarneau, Bérénice
 Gallant, Robert E.
 Galvion inc.
 Gap inc.
 Garançon, Magali
 Gardner, Catherine A.
 Garg, Naveen
 Garg, Sunil
 Garneau, Line
 Gaty, Andrew
 Gauthier, Jerome
 Gazonnière Alexander
 Gélinas, Francine

Gillespie, Chris J.
 Gillstrom, Donald
 Godil, Atif
 Gomery, John H.
 Goodfellow, Scott
 Gow, Bert
 Grainger, Bruce
 Grassby, Miriam
 Grégoire, Maxime
 Groleau, Dominique
 Groupe Canvar inc.
 Group CSL*
 Groupe Sutton Québec inc.
 Grutter, Peter
 Guidry, Gary
 Guillemette, Grégoire
 Gutierrez, Felix
 Halberstadt, Bruno
 Hale, Robin
 Hall, J. R.
 Hamel, Pauline
 Hancock, Martha J.
 Haras, Charlotte
 Harris, Jacob
 Harsany, Mary
 Hart, Jeff
 Hay, Phyllis B.
 Hayes, Marguerite
 Hetz, Linda
 Hiron, Patrick G.
 Howard, Kenneth S.
 Hum, Alice
 Hungerbuhler, Barbara
 Hurtubise, Jacques C.
 IA Placements Clarington
 Infantino, Mélina
 Innovations Chameleon
 Israel, Mimi
 Jacques, Yvon
 Jan, Hassan
 Jan, Natasha
 J.L. LeBaron (North Hatley) Itée
 Johnston Industrial Plastics
 Johnstone, Paul L.
 JRussa Consultants
 Jubraj, Naimoon Neisha
 Julien, Jean-Michel
 Kaczorowski, Thomas
 Kaneb, Stephanie
 Kastner, Jason
 Kastner, Michael M.
 Kavanagh, Judith
 Kerr, Robert J.
 Klucinskas, Susan
 Kogan, Helen
 Krupka, Gary
 Kurktchiev, Plamen
 La Chance, Isabel
 La Fondation de la Famille Mireille et Murray Steinberg

La Fondation de la Famille Penny et Gordon Echenberg
 La Fondation Familiale Norman Zavalkoff
 Lacolle United Church Women
 Lagendyk, Robert
 Lajeunesse, André
 Lalumière, Andrée
 Landry, Lily
 Lanoix, Elise
 Lapierre, Daniel
 Lapointe, Thérèse
 Laprise, Pierre-Olivier
 Larivée, Jacinthe
 Latraverse, Simon
 Lauzon, Pierre
 Le Bel, Hélène
 Leboeuf, Claudette
 Leclerc, Jacques
 Lecompte, Marcel
 Lederer, David
 Lefort, Louise A.
 Legars, Anne
 Légion royale canadienne branches 23, 198, 244 et 251
 Legler, Christine
 Lemieux, Robert
 Lengvari, George
 Leonard, Loic
 Les Communications Graphiques Zed inc.
 Les Investissements Moncalieri inc.
 Les Missionnaires d'Afrique (Pères Blancs)
 Les Tissus Starlite Decorative Fabrics inc.
 Letourneau, Guy
 Lewis, John
 Lindsay, Joan P.
 LinkNow Media
 Litho-Pak inc.
 Longpré-Boisvert, Marie
 Loranger, Benoit
 Lortie, Pascale
 Losey, Michael
 Louvaris, Joan
 Luber, Lynda
 Luu, Hon Hoa
 Lyng, Catherine
 MacDonald, Suzanne
 Macdonell, Janice
 Mack, Natalie
 MacMahon, Maureen
 Madsen, James
 Maduthen, Suba
 Makonnen, Sophie
 Maldoff, Gerry
 Marcotte, Louis
 Marincil, Andrea
 Martis, Jill
 Massé, Raynald
 Maurice, Luc
 McFadyen, Nancy C.

McMurray, Michael
 Ménard, Joanne
 Meunier, David
 Millette, Daniel
 Minde, Regina
 Minville, Marion
 Miranda, Duarte M.
 Moffat, T. Scott
 Moisan, Michèle
 Molz, Richard
 Mongeau, Natacha
 Moore, Robert
 Moore, William G.
 Moreira, Edouardo
 Morin, Thérèse
 Murray, Gordon
 Nadeau, Benoit
 Nadeau, Jacques
 Nelson, Dana
 Ngo, Tim
 Ngo, Thomas
 Nguyen, An-Lac
 Nogret, Guy-André
 Nudo, Carmine G.
 Oakes, Deborah
 Oberoi, Amit
 O'Hanley, Isabel
 Olivier, Marc-André
 O'Neil, John
 Ottoni, Marco
 Ounsworth, James
 Paikowsky, Sandra
 Parent, Henri Philippe
 Parente, Carole
 Paris, Claire
 Paris, Jude
 Patel, Kishorbhai
 Paul-Hus, Geneviève
 Payne, Richard
 Penhale, Ian
 Pensato, Luisa
 Pentz, Brett
 Petra, Eva
 Piché-Roy, Vincent
 Pichoir, Renée
 Poirier, Anick
 Polacsik, Annice
 Prieur, Jean-Francois
 Punda Mercantile inc.
 Rabin, David
 Rainville, Réal
 Ranger, Julien
 Ravary, Francine
 Remmer, Jean A.
 Richard, Andre
 Richer, Claude
 Riga, Eleni
 Rivard, Claude
 Robert, Jean-Claude
 Robert Leitman CPA inc.

*Dons en biens

*Dons en biens

Roberts, Connie
 Roberts, Joyce
 Robertson, Louise
 Robitaille, Luc
 Roger, Jean
 Rogers, Michael
 Romanchuk, Brian
 Rondeau, Fernand
 Ross, Colin
 Ross, Simon
 Roy, Jean-Yves
 Royal Trust Company
 Royle, Frank
 Saad, Nevine
 Saint-Boniface Parish Montréal
 Saint-Laurent, Claude
 Saint-Onge, Andréanne
 Samson, Luc P.
 Sarong, Karen
 Sciacchitano, Salvatore
 Schulz, Elizabeth
 Schwartz, Stephane
 Science Undergraduate Society of McGill University
 September Café
 Shah, Arshad
 Shapiro, Elliot
 Sharma, Shailaja
 Sheeran, Cathie E.
 Shinder, Nicholas
 Sixteen Island Lake Union Church
 Solow, Edward
 Spector, Norman
 Stafford, Paul
 Steinmetz, Oren
 Stephens, Joy
 Stephenson, Douglas
 Stirling, Walter
 Stockwell, Susan
 Sturton, Irene M.
 Syndicat de l'enseignement de l'Ouest de Montréal
 Tait, David R.
 Taylor, John C.
 Te, Chhay
 Technologies Adaptive inc.
 Tecmar International inc.
 Terrault, Daniel
 Testa, Marisa M.
 The Henry & Berenice Kaufmann Foundation
 The Moe Levin Family Foundation
 The Royal Canadian Hussars Association
 Thériault, Christine
 Thibault, Andrea C.
 Transport Maritime Aastha inc.
 Transport P.A.D Inc.
 Trudel, Mona
 Turcotte, Gabrielle
 United Way Ottawa

Valevicius, Andrius
 Vennat, Manon
 Vespa, Giovanni
 Viau-Lapointe, Julien
 Videoville Showtime Video Distribution inc.
 Vincent, Guylaine
 Vojcic, Jelena
 Vouloumanos, Nicholas
 Walsh, Daniel
 Watt, Suzanne
 Watkin, Ronald
 Webster, Judith
 Webster, Mary G.
 Weil, Carola
 Wiazowski, Peter
 Wight, Glenn
 Willnett, Bruce
 Wright, John
 Wu, Robert
 Yassa, Gerard
 Yeung, Bernard
 Zijdenbos, Alex P.
 Zylstra, Dirk

17^e TOURNOI DE GOLF ANNUEL KEN REED

PRÉSENTATEUR

La Fondation Tenaquip

PATRONS

10 000 \$ à 25 000 \$

CN

Montréal Hôtels & Suites

TFI International

COLLABORATEURS

5 000 \$ à 9 999 \$

Denver, Robert Wallace

Dym Family Foundation

Munro, Glenn

Ruggieri, John

AMIS

1 000 \$ à 4 999 \$

1832 Asset Management L.P.

Abitations Services Immobiliers

Jean-Guy Ayotte

Banque TD

Canada Vie

CIBC Wood Gundy

Fednav Limitée

Fidelity Investments Canada ULC

Fondation Desautels-Duguay

Gestions Elliott Brott inc.

Gladstone Investment Corporation

Gregory, William

Groupe CSL

La Fondation Gustav Levinschi

Maldoff, Eric

Martis, Jill
 Pedlex Itée
 Pimco Canada Corp.
 Realterm Canada
 Susan and Joseph Balinsky Family Foundation
 Wilson, Joseph
 Zakuta Family Foundation

SUPPORTEURS

500 \$ à 999 \$

Desautels, Denis

Dupuis, François

Eakin, William

Frost, John R.

Johnston, Philip E.

Manuvie

Nolin, Jacques

Pearce, Matthew

Philip & Judith Webster Foundation

Robertson, Andrew G.

Ross, James S.

Shannon, Paula

DONATEURS EXPÉRIENCE D'UN SOUPER

A.I.M.T.A.- District 11

Baratta, Franca

Bloomberg Philanthropies

Dixon, Michael

FedEx Service

Fonds de bienfaisance des employés de Montréal Bombardier Aéronautique

German Canadian Community Service inc.

Hall, J. R.

Islamic Relief Canada

La Fondation Rossy

Lang, Markus

Lawrence, Bernard

Manitoulin groupe d'entreprises

RBC Fondation

Résidence au Fil de l'eau

Traffic Tech inc.

SUCCESSIONS

Fiducie Jacqueline Lallemand

Fondation Alan Webster Realmont

Succession d'Amy Preston Austin

Succession de Clara Fischer

Succession de Dr. Émile Hébert

Succession de George J. Comrie

Succession de Jean-Jacques Poirier

Succession de Jean Seffern

Succession de Louis Endman

Succession de Lucky Marcel Polidori

Succession de Margaret C. Robinson

Succession de Margaret McKee

Succession de Rankin Caldwell

Succession de Robert Frenette

DONS EN BIENS

Cette année, des centaines de personnes et d'entreprises ont donné des biens et des services d'une valeur de 1 454 428 \$, y compris de la nourriture d'une valeur de 250 245 \$ provenant de Moisson Montréal. Grâce à Keurig Canada, nous avons également pu continuer à offrir du café gratuit à tous nos clients.

Nous tenons également à remercier Cascades, qui a fourni du papier et des mouchoirs en papier pour nos installations.

DONATEURS ANONYMES

Bien que certains de nos donateurs préfèrent demeurer anonymes, nous souhaitons exprimer notre profonde gratitude à nos 176 donateurs anonymes en reconnaissance de leur générosité et de leur soutien : merci à toutes et à tous !

LES GOUVERNEMENTS FÉDÉRAL, PROVINCIAL ET MUNICIPAL : DES PARTENAIRES CLÉS

Nous tenons à remercier nos partenaires gouvernementaux pour leur soutien constant. Le financement public en 2020-2021 a été principalement assuré par le ministère de la Santé et des Services sociaux du Québec, la Société d'habitation du Québec, l'Institut universitaire en santé mentale Douglas, Service Canada, la Société d'habitation et de développement de Montréal et la Ville de Montréal.

CONSEIL D'ADMINISTRATION

1^{er} avril 2020 au 31 mars 2021

Président

Eric Maldoff

Vice-président

Glenn Munro

Trésorière

Caroline Vermette

Secrétaire

John Aylen

Administrateurs

Louis Audet

Anthony Cardone

Roger Fournelle

Jennifer Gabriele

Michael Goodman

Philip E. Johnston

Dominique Lambert

Isabelle Leclerc

John Parisella

Guy Versailles

CONSEIL D'HONNEUR

Président d'honneur

Le regretté Ronald E. Lawless

Vice-président d'honneur

Morrie M. Cohen

Administratrice d'honneur

Jill Martis

Administrateur d'honneur

Terry Mosher

Hommage à Frank E. Collins

Hommage à Andrée Beaulieu

*Don en biens



Rédaction | Exergue
Graphisme | Mercantile Media
Photographie | Christian Blais

Administration
902, boulevard Saint-Laurent
Montréal (Québec) H2Z 1J2
Téléphone : 514 866-6591
missionoldbrewery.ca

Pour faire un don

514 788-1884, poste 254
missionoldbrewery.ca

